

# Powermax33 XP

Capacité de coupe recommandée de 13 mm (1/2 po)

Capacité de coupe grossière de 20 mm (3/4 po)

Calibre professionnel



Le Powermax33 XP est un appareil portatif puissant qui offre la puissance et la capacité de coupe la plus élevées de sa catégorie, ainsi qu'une garantie inégalée de 6 ans sur l'alimentation électrique. **Plus de puissance. Plus de valeur.**

## Avantages clés

### Mise en service rapide

Portatif et facile à utiliser, il permet de rapidement couper avec une meilleure qualité de coupe.

### Durée de vie plus longue des consommables

Une durée de vie jusqu'à 10 fois plus longue que celle des produits concurrents permet de réaliser des économies à long terme.

### Construites pour durer

La conception robuste garantit la durabilité du système dans les environnements difficiles, soutenue par une garantie de pointe.

## Portatif et polyvalent.

Très portatif, le Powermax33 XP prend en charge une vaste gamme de tâches et fournit une grande puissance pour la coupe de métal épais tandis que les consommables FineCut® permettent la coupe détaillée de métal mince. Grâce à sa conception à double tension, il peut fonctionner sur un circuit de 240 V et, selon la région, sur un circuit de 120 V.

## Capacités de coupe et de gougeage

Capacité	Épaisseur	Vitesse de coupe
	Coupe	
Recommandée	13 mm (1/2 po)	400 mm/min (16 po/min)
	16 mm (5/8 po)	250 mm/min (10 po/min)
Coupe grossière	20 mm (3/4 po)	125 mm/min (5 po/min)

Sortie de la torche*	4,1 kW
	33 A x 125 V ÷ 1000 W = 4,1 kW

\* Une tension de sortie plus élevée à la torche et des consommables conçus de façon efficace permettent une coupe plus rapide et plus nette.

**La conception unique « deux-en-un » offre une puissance élevée pour la coupe de métaux épais tandis que les consommables FineCut servent à la coupe détaillée de métal mince.**

**INVESTISSEZ  
À LONG TERME  
DANS LE  
MEILLEUR**



## Spécifications – CSA

## Spécifications – CE

Tensions d'entrée ( $\pm 10\%$ )	120 – 240 V, monophasé, 50/60 Hz
Courant d'entrée à 4,1 kW	120 – 240 V, monophasé, 24 – 20,5 A
Courant de sortie	15 – 33 A
Tension de sortie nominale	125 V c.c.
Facteur de marche à 40 °C (104 °F)	35 %, 240 V
	20 %, 120 V
Tension à vide	256 V c.c.
Poids avec torche de 4,5 m (15 pi)	9,5 kg (21,4 lb)

CSA : pour une utilisation en Amérique et en Asie, à l'exception de la Chine

CE – pour une utilisation en Europe, au Royaume-Uni – UKCA et dans d'autres pays où cette norme est acceptée.

Ce produit n'est actuellement pas disponible à la vente au Mexique, en Ukraine, en Chine, en Arabie saoudite, en Australie, en Nouvelle-Zélande ou en Afrique du Sud.

Dimensions avec les poignées	356 mm (14 po) P; 140 mm (5,5 po) I; 292 mm (11,5 po) H
Alimentation en gaz	Azote ou air pur, sec et exempt d'huile
Débit/pression d'entrée du gaz recommandés	113,3 l/min (4 pi <sup>3</sup> /min std) à 5,5 bar (80 psi)
Longueur du câble d'alimentation	3 m (10 pi)
Type de source de courant	Onduleur – Transistor bipolaire à grille isolée (IGBT)
Exigence d'entraînement moteur	5,5 kW pour une sortie maximale de 33 A
Recyclage	100 %
Garantie	Source de courant : 6 ans. Torche : 1 an

## Principales caractéristiques du produit :

### Facile à utiliser

- Les opérations simplifiées vous permettent de couper rapidement et facilement
- Grâce à sa petite taille et à sa légèreté, le système Powermax33 XP répond à vos besoins en tout temps et en tout lieu
- Il coupe rapidement des grilles métalliques ou du métal rouillé sans réenclenchement grâce à la fonction d'arc pilote continu

### Polyvalent

- Il se branche à un circuit de 120 ou 240 V (grâce à la technologie Auto-Voltage™ et aux adaptateurs de fiche inclus)
- Conception deux-en-un offrant une polyvalence maximale et une grande puissance pour les métaux plus épais et des consommables FineCut pour les coupes de grande qualité sur les métaux plus minces

### Fiabilité inégalée dans l'industrie

- Les machines de coupe au plasma Powermax sont reconnues pour durer des décennies sur le terrain, ce qui minimise l'entretien et les temps d'arrêt
- Les torches sont conçues pour les environnements industriels exigeants
- Chaque composant Powermax est testé afin de fonctionner de manière fiable dans des conditions exigeantes

## Il est l'outil de coupe préféré de nos clients des secteurs d'activité suivants :

- Restauration et personnalisation d'automobiles
- Œuvres d'art et signalisation en métal
- Entretien de propriétés et d'usines
- Entrepreneurs en CVC et en installations mécaniques
- Établissements d'enseignement/écoles de métiers
- Entretien d'équipement agricole

## Renseignements sur les commandes – CSA

La section ci-dessous décrit les configurations de système standards comprenant une source de courant, une torche et un câble de retour.

Torche manuelle Duramax LT avec câble de retour de 4,5 m (15 pi) et connecteur de pièce avec câble de retour de 4,5 m (15 pi)

<b>Source de courant Powermax33 XP®</b>	<b>Manuelle</b>
120 – 240 V CSA Édition É.-U	088592
120 – 240 V CSA Appareil portatif international	088090

CSA : pour une utilisation en Amérique et en Asie, à l'exception de la Chine

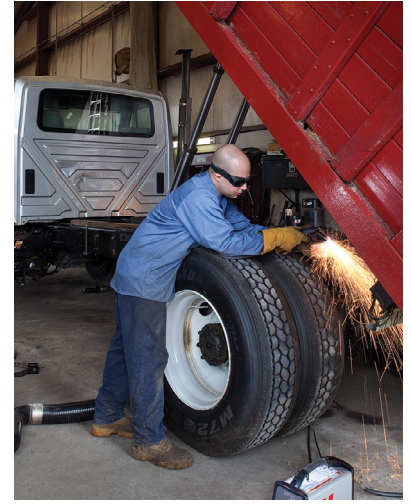
## Renseignements sur les commandes – CE

La section ci-dessous décrit les configurations de système standards comprenant une source de courant, une torche et un câble de retour.

Torche manuelle Duramax LT avec câble de retour de 4,5 m (15 pi) et connecteur de pièce avec câble de retour de 4,5 m (15 pi)

<b>Source de courant Powermax33 XP®</b>	<b>Manuelle</b>
120 – 240 V standard CE	088091

CE : pour une utilisation en Europe; RCM : en Serbie et au Royaume-Uni; UKCA et dans les autres pays qui l'acceptent



## Consommables de la torche

Type de consommable	Type de torche	Intensité	Protecteur/ Déflecteur	Buse de protection	Buse	Électrode	Diffuseur
Standard	Manuelle	33	420116	420114	420118	420120	420211
FineCut	Manuelle	33	420115	420114	420117	420120	420211
HyAccess™	Manuelle	33		420148	420144 (coupe) 420147 (gougeage)	420137	220670

Les électrodes et les buses sont vendues en paquets de cinq, ainsi qu'en ensembles combinés de 2 électrodes et 2 buses.

Description	Numéro de référence
Ensemble combiné Standard	428243
Ensemble combiné FineCut	428244

## Kits de consommables



### Kit de consommables essentiels

Les kits essentiels offrent un assortiment pratique de consommables standards pour votre système Powermax®. Le boîtier de rangement permet de protéger et de ranger les consommables et d'avoir les numéros de référence à portée de main afin de faciliter le réapprovisionnement. Fabriqué aux États-Unis.

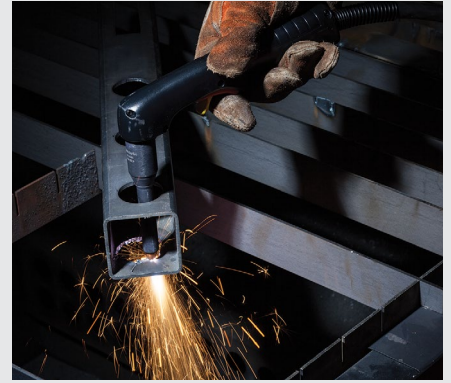
851479 Kit Powermax30 XP/Powermax33 XP



### Kit de consommables HyAccess

Conçus spécialement pour accroître l'accessibilité, les consommables rallongés brevetés HyAccess™ offrent une portée plus longue nécessaire pour la coupe ou le gougeage dans des endroits difficilement accessibles ou dans des espaces exigus.

428337 Kit de consommables HyAccess



## Accessoires d'origine Hypertherm recommandés

Numéro de référence	Description
Protection faciale : protection faciale transparente avec lentille teintée basculante pour la coupe et le meulage. Protection de sécurité comprise. ANSI Z87.1, CSA Z94.3, CE.	
127239	Protection faciale avec lentille de teinte 6
127103	Protection faciale avec lentille de teinte 8
Guides de coupage circulaire : installation rapide et facile pour la réalisation de cercles précis d'un diamètre allant jusqu'à 70 cm (28 po). Pour une utilisation facultative comme guide autonome pour les coupes droites et chanfreinées. Fabriqué aux États-Unis.	
127102	Kit de base : bras de 38 cm (15 po), roues et pivot
027668	Kit de luxe : bras de 28 cm (11 po), roues, pivot, socle et boîtier en plastique
Visières basculantes : Visière basculante, teinte 5 (pour < 40 A), lentille résistante aux rayures et monture réglable. ANSI Z87.1, CSA Z94.3, CE.	
017033	Visières basculantes
Housses de protection contre la poussière pour le système : Une housse de protection contre la poussière en vinyle ignifugé protégera le système Powermax pendant plusieurs années. Fabriqué aux États-Unis.	
127144	Housse, Powermax30 XP et Powermax33 XP

## Accessoires



Protection faciale



Visières basculantes



Housses de protection contre la poussière pour le système



Guides de coupage circulaire

En savoir plus sur [www.hypertherm.com/powermax33XP](http://www.hypertherm.com/powermax33XP)

À moins d'indication contraire dans le document publicitaire, toutes les marques de commerce sont la propriété d'Hypertherm, Inc. et peuvent être déposées aux États-Unis ou dans d'autres pays.

Veuillez consulter le site [www.hypertherm.com/patents](http://www.hypertherm.com/patents) pour en savoir plus sur les numéros et les types de brevets d'Hypertherm Associates.

© 1/2026 Hypertherm, Inc. Révision 0

898780FR Français/French



En tant que propriétaires associés à 100 %, nous nous efforçons tous d'offrir une expérience client de qualité supérieure. [www.hyperthermassociates.com/ownership](http://www.hyperthermassociates.com/ownership)

Une bonne gestion environnementale est l'une des valeurs fondamentales d'Hypertherm Associates. [www.hyperthermassociates.com/environment](http://www.hyperthermassociates.com/environment)

Détenue à 100 % par les associés

